

BYT A1.04.4

BUDOVA A

4. NP | 3+kk | 81,7 m²

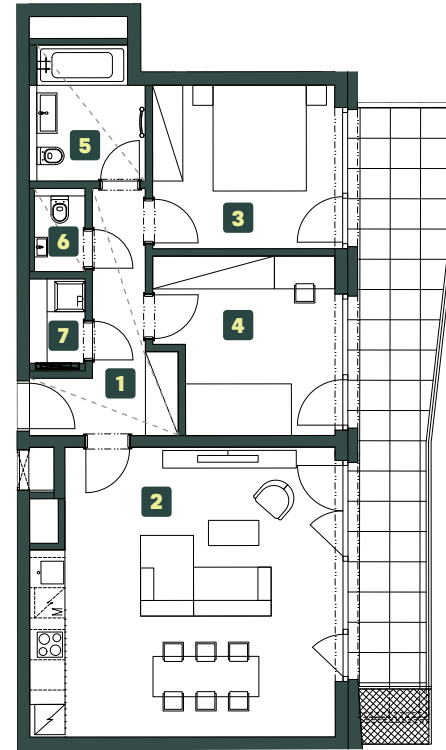
č. m.	název místnosti	plocha m ²
1	Předsíň	7,7 m ²
2	Obývací pokoj + kk	34,1 m ²
3	Ložnice	12,2 m ²
4	Pokoj	12,1 m ²
5	Koupelna	5,5 m ²
6	WC	1,5 m ²
7	Komora	1,9 m ²

Užitná plocha bytu 75,0 m²

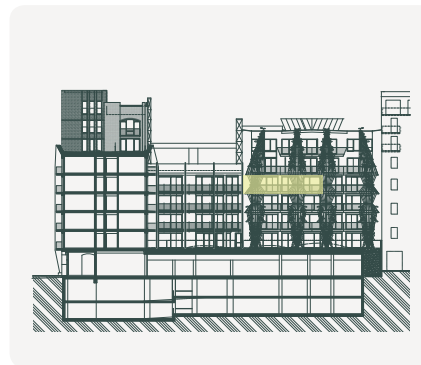
Celková plocha bytu 81,7 m²

Balkón 20,7 m²

Schéma půdorysu představuje dispoziční řešení bytu. Zobrazené vybavení nábytkem, vestavěné skříně, kuchyňská linka včetně spotřebičů a pračky nejsou součástí dodávky bytu. Toto vybavení je zobrazeno pouze pro názornost. Specifikace pro konstrukce, povrchové úpravy a vybavení je předmětem přílohy „Kvalitativní standard“. Uvedená užitná plocha bytu se může během realizace stavby změnit. Umístění zařizovacích předmětů je v půdorysu zakresleno schematicky. Jednotka nespĺňuje normový požadavek na zvukovou izolaci dveří do ložnic, pokojů



snížený pohled



POHLED

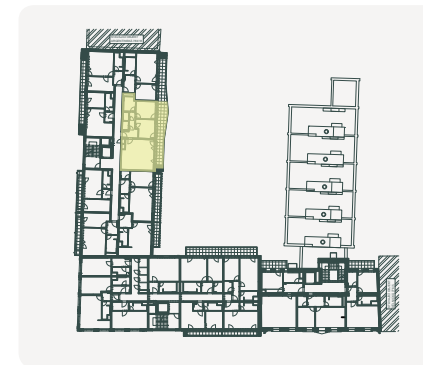


SCHÉMA PODLAŽÍ



SITUACE